



MS

Validated Antibodies

Large-Scale Validated Antibodies for
Immunohistochemistry.

Katalog 2022

www.ms-validatedantibodies.com

MS Validated Antibodies GmbH

Bergstedter Chaussee 62a

22395 Hamburg

Tel: +49 (0) 40 89 72 55 81

E-Mail: info@ms-validatedantibodies.com

Website: ms-validatedantibodies.com



SCAN ME

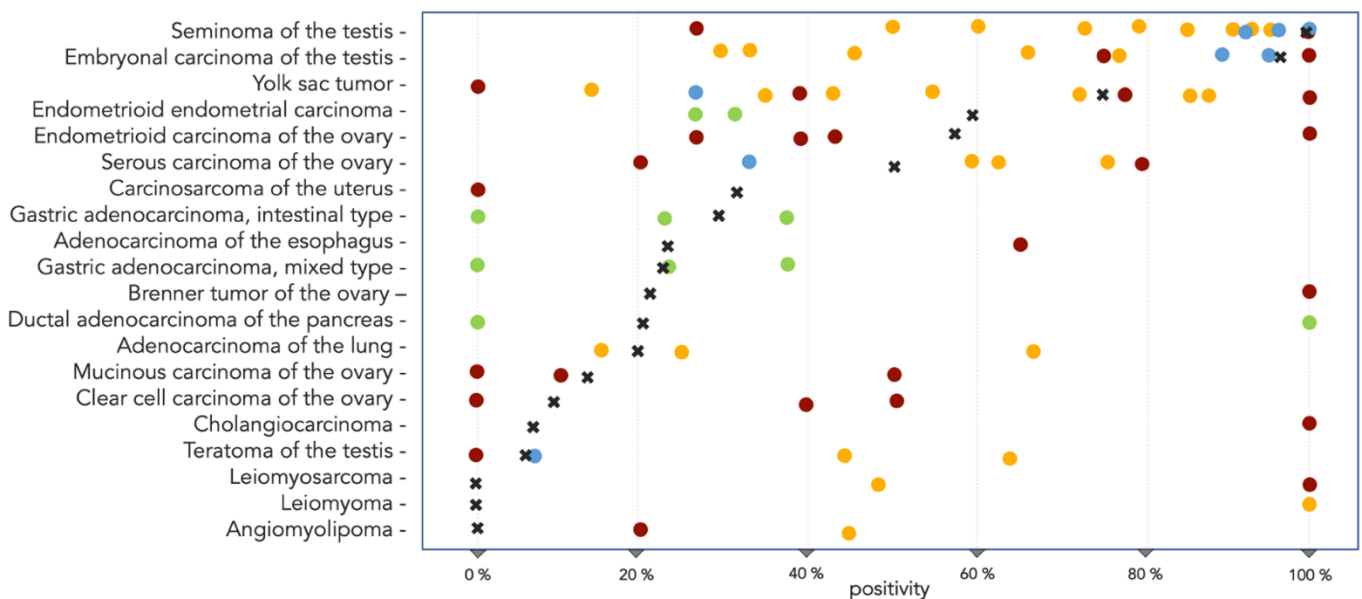
Informationen zur besonderen Selektion und Validierung von MSVA-Antikörpern können Sie auf Seite 2-12 nachlesen.

Unsere Produktübersicht finden Sie auf Seite 13-28, die einzelnen Antikörper sind auf den darauffolgenden Seiten aufgelistet.

„Viele IHC-Publikationen erschweren aufgrund unspezifischer Antikörper die Arbeit von Pathologen und Forschern“

Literaturdaten zum immunhistochemischen Nachweis von Proteinen sind häufig verwirrend. Daten zur Expression von relevanten Proteinen in einzelnen Tumortypen variieren nicht selten zwischen 0 und 100%. Eine wichtige Ursache hierfür ist die Verwendung von ungenügend validierten Antikörpern mit unspezifischem Färbeverhalten.

Das Beispiel PLAP macht dies deutlich¹. Die farbigen Punkte geben die Ergebnisse früherer Studien wieder. Beim Dottersacktumor, Adenokarzinom in Pankreas, Leiomyomen und Leiomyosarkomen liegen die Daten zwischen 0 und 100%. Aber auch bei anderen Tumoren sind die Ergebnisse stark divergent. Die Kreuze zeigen die Ergebnisse der Studie von Reiswich et al., die an mehr als 12.000 Tumoren mit dem MSVA-Antikörper MSVA-350R und dem von uns vorgeschlagenen Protokoll durchgeführt wurde. Diese Performance darf mit dem Antikörper MSVA-350R erwartet werden.



MSVA hat es sich zur Aufgabe gemacht, nur vollständig an Formalin-fixierten Geweben validierte Antikörper anzubieten.

Alle Informationen zum Färbeverhalten unserer Antikörper an mehr als 50 verschiedenen Normalgeweben finden sich auf unserer Homepage.

¹ Darstellung nach Reiswich et al. (2021): "Pattern of placental alkaline phosphatase (PLAP) expression in human tumors: a tissue microarray study on 12,381 tumors." published in *The journal of Pathology* August 7th2021

Warum unterscheidet sich die Antikörpervalidierung von Antikörpern in der Immunhistochemie?

Die Formalinfixierung übt einen tiefgreifenden Einfluss auf die dreidimensionale Struktur von Proteinen und die Zugänglichkeit von Epitopen aus. Da die Formalinfixierung eine so starke Manipulation von Proteinen darstellt, sind herkömmliche Methoden zur Bewertung von Antikörpern auf unfixierten „perfekten“ Proteinen wie *Western Blot*, *ELISA*, *Protein-Microarrays* von geringem Nutzen, selbst bei sehr gut ausgewählten experimentellen Kontrollmaterialien wie z.B. "KO-Zelllinien". Gute und schlechte Antikörper können so nicht voneinander unterschieden werden.

Antikörper, die zur Verwendung auf formalinfixiertem Gewebe bestimmt sind, müssen demnach speziell auf formalinfixiertem Gewebe validiert werden. Laut der **International Working Group for Antibody Validation (IWGAV)** gibt es nur zwei Möglichkeiten, wie die Spezifität von Antikörpern für die Immunhistochemie auf dieser Art Gewebe dokumentiert werden kann. Diese sind:

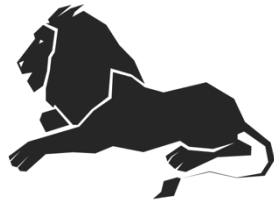
1. Orthogonale Strategie

Gemeint ist der Vergleich mit einer zweiten unabhängigen Methode zur Expressionsmessung über eine große Anzahl unterschiedlicher Gewebetypen hinweg.

2. Strategie unabhängiger Antikörper

Darunter versteht sich der Vergleich mit einem oder mehreren unabhängigen Antikörpern für dasselbe Zielprotein. Spezifische Färbungen werden dabei mit beiden Antikörpern erzielt, während Färbungen, die mit nur einem Antikörper gefunden werden als unspezifisch oder Kreuzreaktivität gelten müssen.

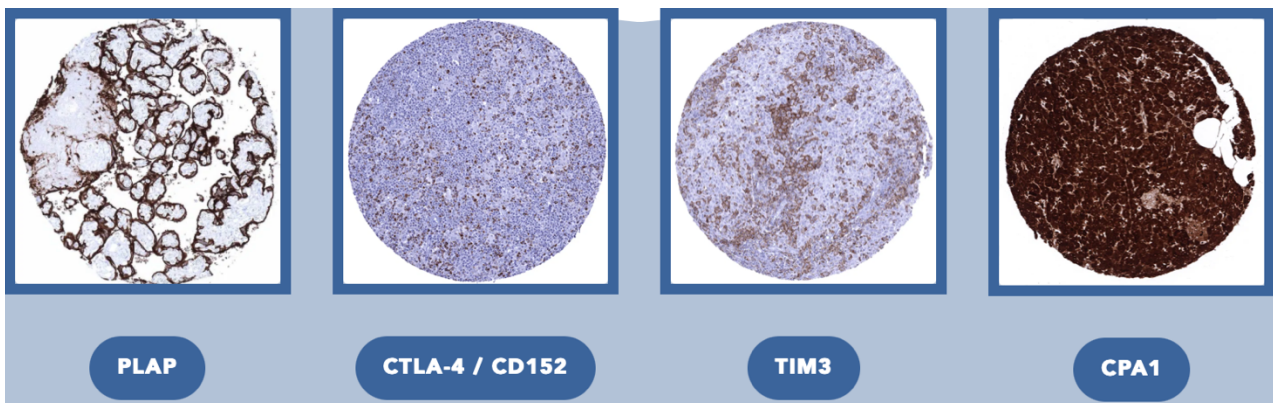
Um eine bestmögliche Validierung zu gewährleisten und das Problem von unspezifischen Antikörpern zu umgehen, kombiniert MS Validated Antibodies beide Ansätze. Die daraus entstehende Fülle an Informationen zu den Antikörpern wird auf der Homepage bereitgestellt.



MS

Validated Antibodies

1. Umfassend gewebevalidierte Antikörper, speziell für die Immunhistochemie an formalinfixiertem Gewebe
2. Einzigartige Antikörperdokumentation auf der MSVA-Webseite mit 60-100 Bildern zu relevanten Normalgeweben und ausgewählten Tumoren
3. Dokumentierte Leistungsmerkmale vieler Antikörper in Studien mit mehr als 10.000 Tumoren



MS Validated Antibodies widmet sich der Bereitstellung optimaler monoklonaler Antikörper für die Immunhistochemie und der Bereitstellung einer einzigartigen Produktdokumentation für die Benutzer, die es ihnen ermöglicht, ihre Antikörper besser kennenzulernen. Zu den Hauptmerkmalen des MSVA-Pakets gehören:

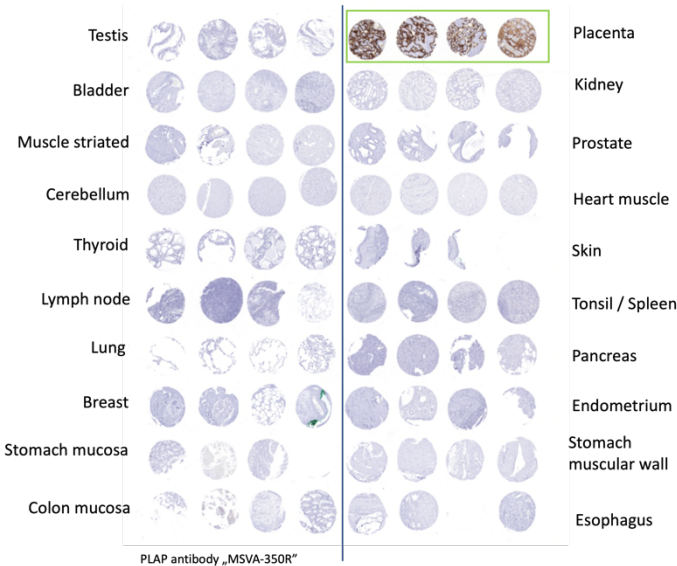
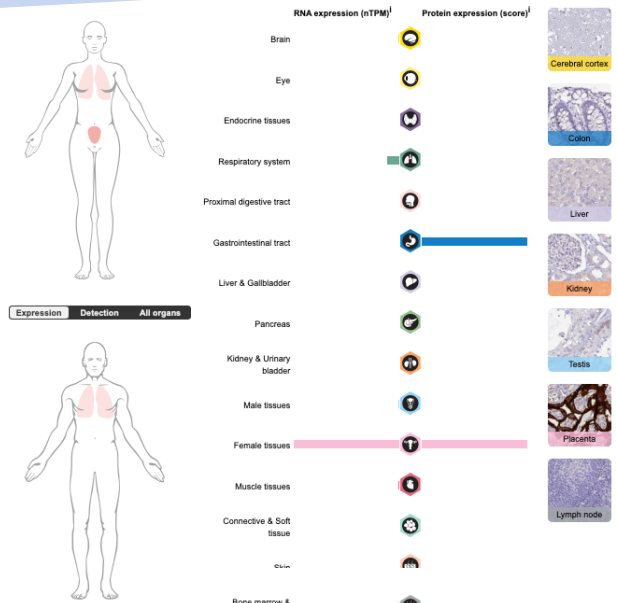
- Strenge Kriterien für die Produktauswahl: Nur **130** der ersten 3800 bewerteten Antikörper wurden für das MSVA-Portfolio ausgewählt.
- **Protokollvorschläge** für manuelle Färbung und Autostainer (Dako, Leica, Ventana).
- Veröffentlichte **Daten zu den Leistungsmerkmalen** unserer Antikörper sind auf der MSVA-Homepage (sofern vorhanden) zusammengestellt.

Praktischer Ansatz

1 Nachschlagen

RNA Daten aus dem *Human Protein Atlas (HPA)* zeigen, in welchen Geweben eine Färbung erwartet werden muss.

Für einen PLAP Antikörper wird beispielsweise erwartet, dass Färbungen fast ausschließlich in weiblichen Genitaltrakt (Plazenta) auftreten.



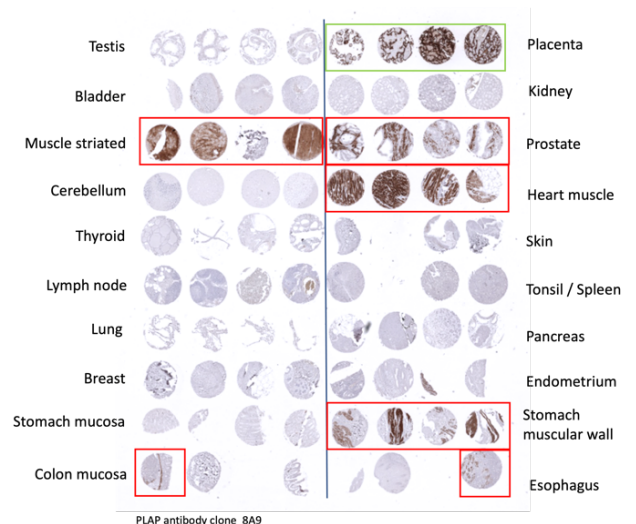
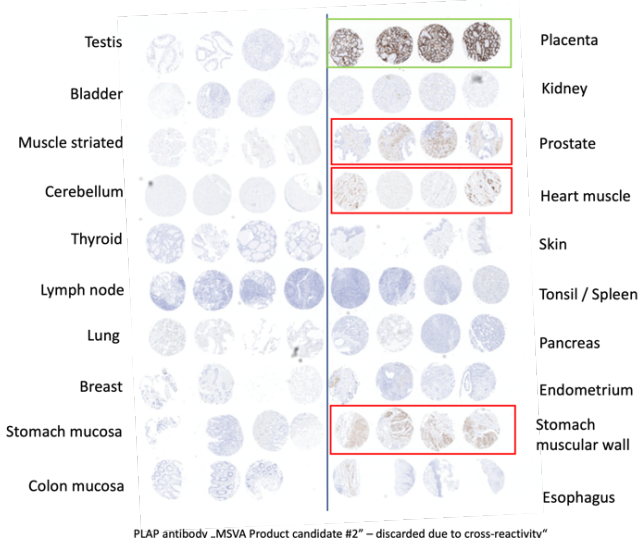
2 Färben

Unser PLAP-Klon MSVA-350R färbt an einem Test TMA ausschließlich Plazenta.

Dieses Ergebnis wurde aufgrund der RNA-Daten der HPA erwartet (Orthogonale Strategie).

3 Vergleichen

Der Vergleich mit einem anderen MSVA Produktkandidaten und einem weiteren unabhängigen – auf dem Markt etablierten – Klon bestätigt die Plazentafärbung als spezifisch. Zusätzliche Färbung der beiden Antikörper sind jeweils „Antikörper-spezifisch“ und stellen Kreuzreaktionen dar.

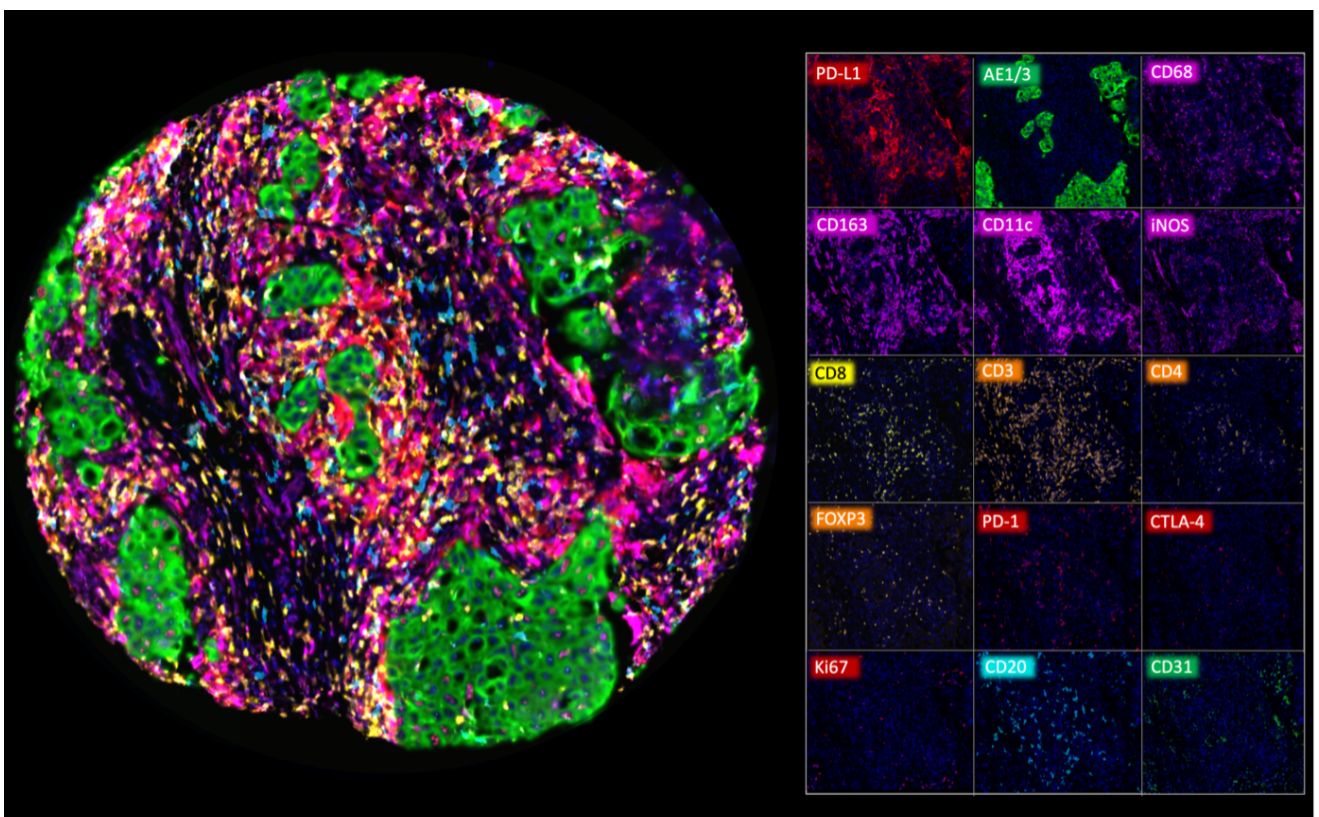


Die Zukunft der Immunhistochemie

Die **Multiplex-Fluoreszenz-Immunhistochemie (mflHC)** ist die Zukunft der Immunhistochemie. Sie ermöglicht die Anwendung mehrerer Antikörper auf einen Gewebeobjektträger. Derzeit verfügbare Geräte ermöglichen die gleichzeitige Analyse von **4** (Versa 8, Leica), **6** (Vectra Polaris, AKOYA) bis hin zu **mehr als 50** Antikörpern (CODEX, AKOYA). Anspruchsvolle Analyse-Frameworks nutzen künstliche Intelligenz zur Identifizierung spezifischer Zelltypen, die durch eine Kombination aus positiven und negativen Antikörperfärbungen sowie die räumliche Beziehung zwischen diesen Zelltypen definiert werden.

Aufgrund der hohen Anzahl unterschiedlicher „Farben“ auf jedem gefärbten Objektträger und der beeinträchtigten Unterscheidung der morphologischen Zelltypen in der Fluoreszenzbildgebung wird eine visuelle Qualitätskontrolle einzelner Antikörper unmöglich. Unspezifische oder kreuzreaktive Antikörperfärbung eines oder mehrerer Antikörper, die in einem mehrfarbigen Panel verwendet werden, kann die Daten und Schlussfolgerungen aus den Experimenten ernsthaft verfälschen.

Daher ist die Qualität der in einem mflHC-Panel zusammengesetzten Antikörper entscheidend.



Hier ein mflHC Panel mit 15 Antikörpern gleichzeitig. Bild bereitgestellt von Dr. Niclas C. Blessin.

MSVA Webseite – ein nützlicher Leitfaden für unsere Antikörpernerutzer

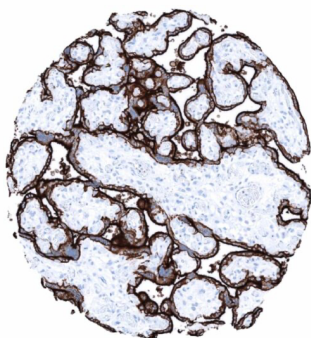
Wir stellen sowohl eigene Daten, als auch Links zu anderen relevanten Quellen, wie dem *Human Protein Atlas*, der TCGA Datenbank oder zu veröffentlichten Studien bereit. Die meisten Informationen sind mit Bildern, Grafiken und Tabellen aufbereitet.

Protocol Recommendations

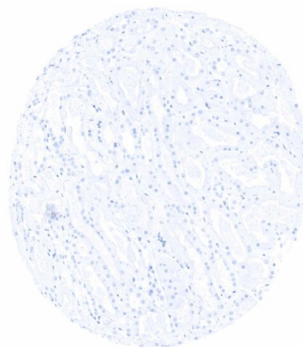
Wir bieten Protokollempfehlungen für manuelle Protokolle und die *Autostainer* von Dako, Leica und Ventana an.

Agilent / Dako – Autostainer Link 48

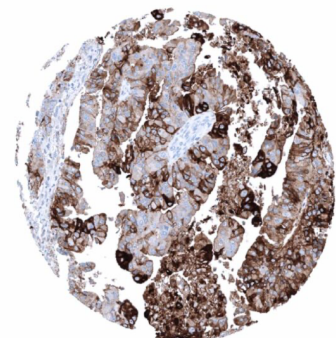
Pretreatment in PT-Link for 30 minutes at 95°C (pH high); FLEX peroxidase blocking for 5 minutes (room temperature), MSVA-350R 1:150 for 20 minutes (room temperature), FLEX+ mouse/rabbit (LINKER) for 15 minutes (room temperature), horseradish peroxidase (HRP) for 20 minutes (room temperature), FLEX DAB+Sub-Chromo for 10 minutes (room temperature), FLEX hematoxylin for 5 minutes (room temperature).



Dako – Placenta



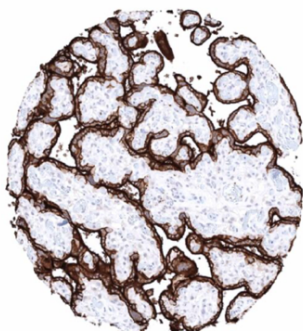
Dako – Kidney



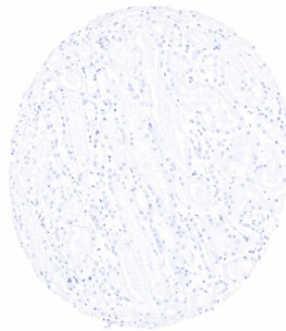
Dako – Esophagus Adenocarcinoma

Leica – BOND RX

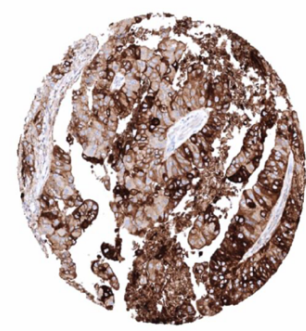
Dewax at 72°C for 30 seconds; Pretreatment in Bond Epitope Retrieval Solution (ER2 – EDTA pH9) for 20 minutes at 100°C; Peroxidase blocking for 5 minutes (room temperature), MSVA-350R 1:150 for 15 minutes (room temperature), Post primary (rabbit anti mouse) for 8 minutes (room temperature), Polymer (goat anti rabbit) for 8 minutes (room temperature), mixed DAB refine for 10 minutes (room temperature), hematoxylin for 5 minutes (room temperature).



Leica – Placenta



Leica – Kidney



Leica – Esophagus Adenocarcinoma

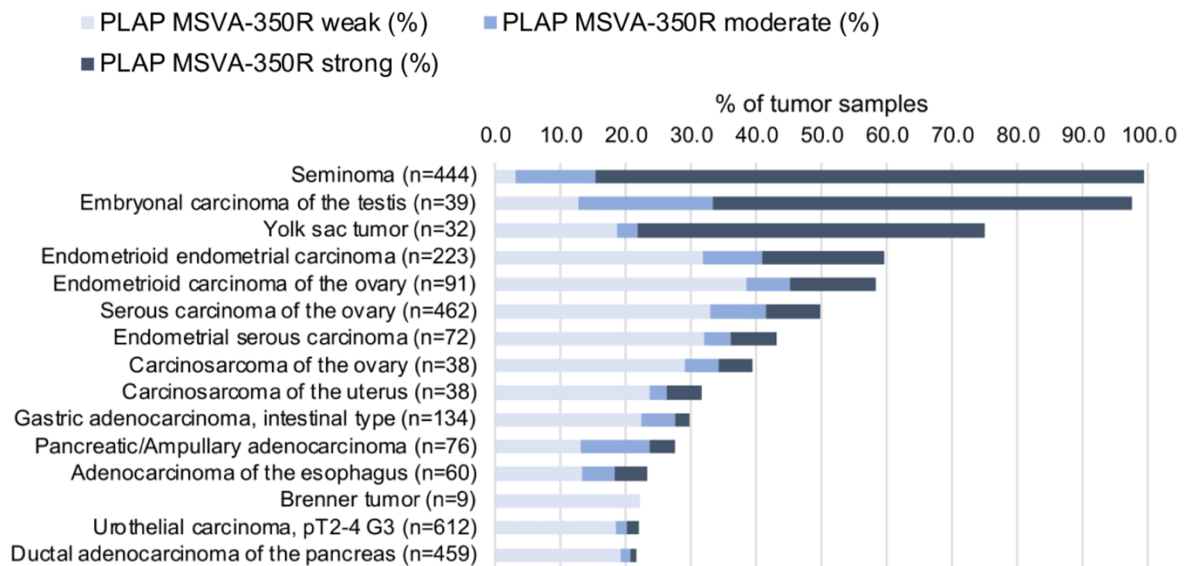
Comaptibility of Antibodies



Wir fassen Daten von Studien zusammen, welche die MSVA-Antikörper und die empfohlenen Protokolle verwendet haben.

Data from the publication: "[Pattern of placental alkaline phosphatase \(PLAP\) expression in human tumors: a tissue microarray study on 12,381 tumors](#)". Published by Reiswich et al. in the journal of Pathology: Clinical Research, August 7th 2021. Summarized in own graphics:

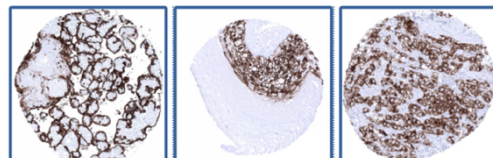
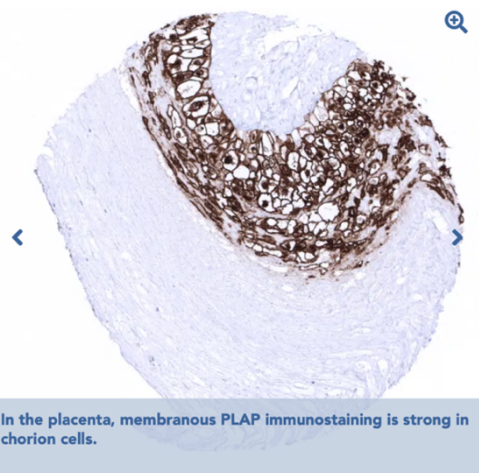
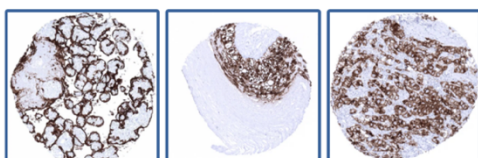
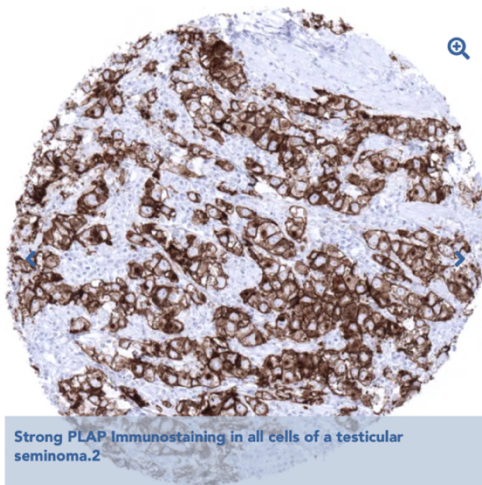
2. PLAP staining in tumors "ranking order" by positivity with antibody MSVA-350R.



Product details



Verständliche und visualisierte Informationen zu Färbemustern in Tumoren.



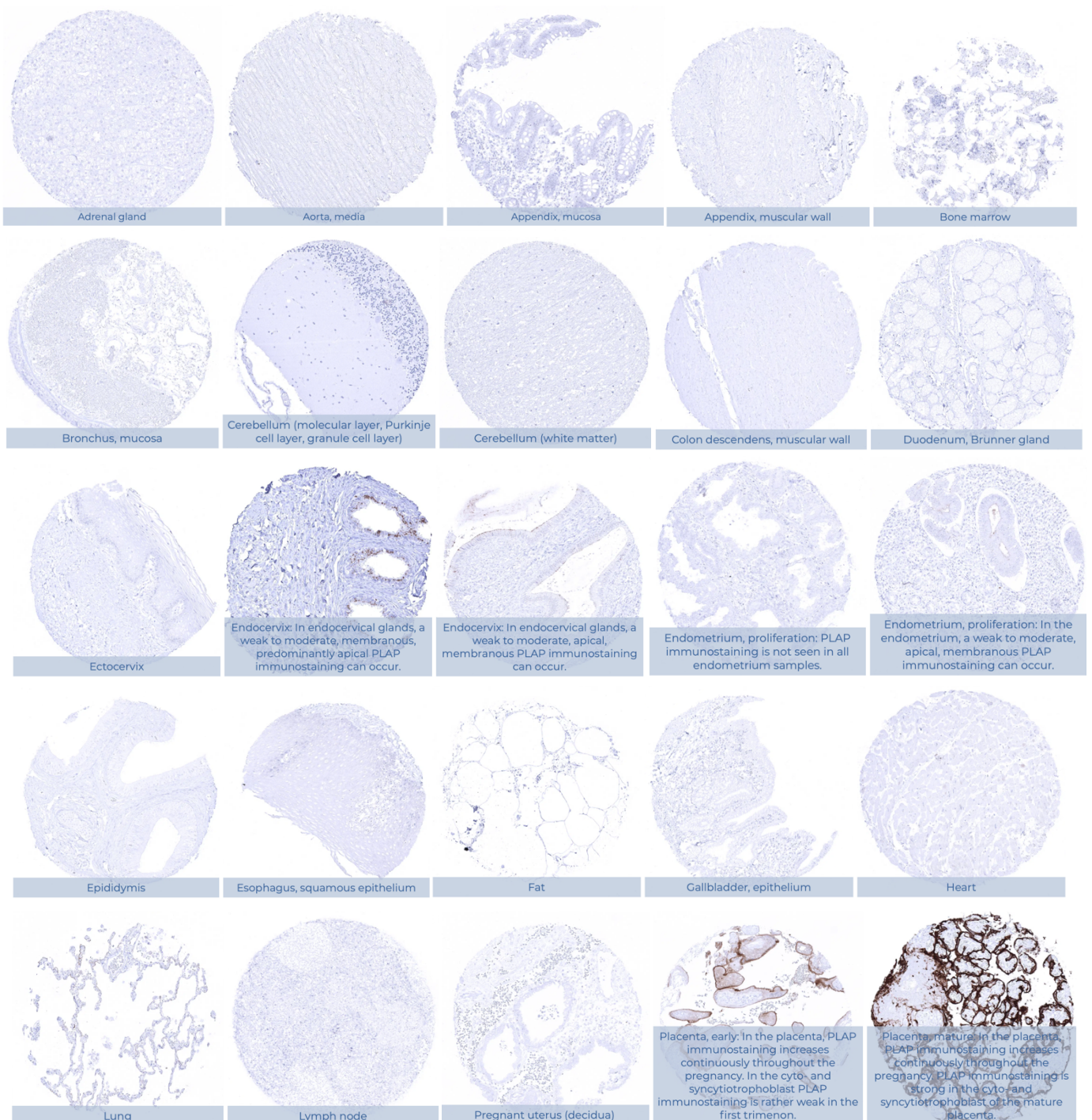
Normal tissue gallery

Cancer tissue gallery

Zu jeden Antikörper wird eine Galerie für Normal- und Tumorgewebe geliefert. Diese enthält mehr als 50 Normalgewebe. Die Bilder dienen als Referenz, welche Färbungen mit dem vorgeschlagenen Protokoll mit den MSVA-Antikörpern in einzelnen Gewebetypen zu erwarten sind.

Ein Beispiel einer Galerie von Normalgewebe (>50 Gewebe) auf unserer Homepage.

Ein Auszug aus der PLAP (MSVA-350R) normal tissue gallery.





Die Daten zu dem Färbeverhalten in Normalgewebe werden zusätzlich in einer Tabelle aufbereitet.

PLAP – Staining pattern in normal tissues (MSVA-350R)

Brain	Cerebrum	Negative.
	Cerebellum	Negative.
Endocrine Tissues	Thyroid	Negative.
	Parathyroid	Negative.
	Adrenal gland	Negative.
	Pituitary gland	Negative.
	Respiratory system	Respiratory epithelium
Gastrointestinal Tract	Lung	Negative.
	Salivary glands	Negative.
	Esophagus	Negative.
	Stomach	Negative.
	Colon	Negative.
	Duodenum	Negative.
	Rectum	Negative.
	Small intestine	Negative.
	Liver	Negative.
	Gallbladder	Negative.
	Pancreas	Negative.
Genitourinary	Kidney	Negative.
	Urothelium	Negative.
Male genital	Prostate	Negative.
	Seminal vesicles	Negative.
	Testis	Negative.
	Epididymis	Negative.
Female genital	Breast	Negative.
	Uterus, ectocervix	Negative.
	Uterus endocervix	A weak PLAP staining can be seen at the surface apical membrane of epithelial cells (not in all samples).
	Uterus, endometrium	A weak PLAP staining can be seen at the surface apical membrane of epithelial cells (not in all samples).
	Fallopian Tube	A weak PLAP staining can be seen at the surface apical membrane of epithelial cells (not in all samples).
	Ovary	Negative.
	Placenta early	PLAP staining is only moderate and limited to the surface cell membrane of trophoblast cells.
	Placenta mature	Strong PLAP staining of the cytotrophoblast and the syncytiotrophoblast.
	Amnion	Weak PLAP staining of amnion cells.

MSVA unterstützt groß angelegte TMA-Studien mit MSVA-Antikörper an mehr als 10.000 Tumoren, um der wissenschaftlichen Gemeinschaft die Leistungsmerkmale jedes Antikörpers zur Verfügung zu stellen.

The Journal of Pathology: Clinical Research
J Pathol Clin Res 2021
Published online in Wiley Online Library
(wileyonlinelibrary.com). DOI: 10.1002/jcp.237

ORIGINAL ARTICLE

Pattern of placental alkaline phosphatase (PLAP) expression in human tumors: a tissue microarray study on 12,381 tumors

Viktor Reischwich¹, Natalia Gorbokov¹, Andreas M Luebke¹, Eike Burandt¹, Anne Menz¹, Martina Kluth¹, Claudia Hube-Magg¹, Corinna Wittmer¹, Sören Weidemann¹, Christoph Fraune¹, Katharina Möller¹, Patrick Lebok¹, Guido Sauter¹, Ronald Simon^{1*}, Ria Uhlig¹, Waldemar Wilczak¹, Frank Jacobsen¹, Sarah Minner¹, Rainer Krech², Christian Bernreuther¹, Andreas Marx^{1,3}, Stefan Steurer¹, Till Clauditz¹ and Till Krech²

¹Institute of Pathology, University Medical Center Hamburg-Eppendorf, Hamburg, Germany

²Institute of Pathology, Clinical Center Osnabrueck Osnabrueck, Germany

³Department of Pathology, Academic Hospital Fuerth, Fuerth, Germany

*Correspondence to: Ronald Simon, Institute of Pathology, University Medical Center Hamburg-Eppendorf, Martinstr. 52, 20246 Hamburg, Germany. E-mail: r.simon@uke.de

Abstract

Placental alkaline phosphatase (PLAP) is commonly expressed at high levels in testicular germ cell tumors. PLAP immunohistochemistry (IHC) is thus often used to confirm this diagnosis, especially in cases of putative metastasis. However, other tumors can also express PLAP. To comprehensively determine PLAP expression in normal and tumor tissue, a tissue microarray containing 16,166 samples from 131 different tumor types and subtypes as well as 608 samples from 76 different normal tissue types was analyzed by IHC. Moderate to strong PLAP positivity was found in 27 (21%) of 131 different tumor types including seminoma (96%), embryonal carcinoma (85%), and yolk sac tumors of the testis (56%); endometrioid carcinoma of the endometrium (28%) and the ovary (20%); gastric adenocarcinoma (22%); serous carcinoma (not otherwise specified) of the ovary (17%) and the uterus (11%); adenocarcinoma of the ampulla of Vater (15%); carcinosarcoma of the ovary (11%) and the uterus (8%); esophageal adenocarcinoma (10%); invasive urothelial carcinoma (4%); cholangiocarcinoma (2%); and adenocarcinoma of the lung (1%). Low-level PLAP immunostaining, often involving only a small fraction of tumor cells, was seen in 21 additional tumor entities. The clinical significance of PLAP expression may vary between tumor types as high PLAP expression was linked to advanced pathological tumor stage ($p = 0.0086$), nodal metastasis ($p = 0.0085$), and lymphatic ($p = 0.0007$) and blood vessel invasion ($p = 0.0222$) in colorectal cancer, but to low pathological tumor stage in endometrial cancer ($p = 0.0043$). In conclusion, our data identify several tumor entities that can show PLAP expression at comparable levels to testicular germ cell tumors. These tumor entities need to be considered in cases of PLAP-positive metastasis. Low-level PLAP expression can be found in various other tumor entities and should generally not be viewed as a strong argument for germ cell neoplasia.

Keywords: immunohistochemistry; PLAP; tissue microarray

PLAP antibody clone MSVA-350R:

Pattern of placental alkaline phosphatase (PLAP) expression in human tumors: a tissue microarray study on 12,381 tumors

Reischwich et al. The Journal of Pathology: Clinical Research, August 7th 2021

CPA1 antibody clone MSVA-601M:

Carboxypeptidase A1 (CPA1) Immunohistochemistry Is Highly Sensitive and Specific for Acinar Cell Carcinoma (ACC) of the Pancreas.

Uhlig R et al. Am J Surg Pathol, January 1st 2022: 97-104.

Weitere Studien

Carboxypeptidase A1 (CPA1) Immunohistochemistry Is Highly Sensitive and Specific for Acinar Cell Carcinoma (ACC) of the Pancreas.

Uhlig R¹, Contreras H¹, Weidemann S¹, Gorbokov N¹, Menz A¹, Büschek F¹, Luebke AM¹, Kluth M¹, Hube-Magg C¹, Hinsch A¹, Höfelmayer D¹, Fraune C¹, Möller K¹, Bernreuther C¹, Lebok P¹, Sauter G¹, Wilczak W¹, Izbicki J², Perez D², Schrader J², Steurer S¹, Burandt E¹, Krech R³, Dum D¹, Krech T¹, Marx A¹, Simon R¹, Minner S¹, Jacobsen F¹, Clauditz TS¹

Show less

Author information

The American Journal of Surgical Pathology, 01 Jan 2022, 46(1):97-104
DOI: 10.1097/pas.0000000000001817 PMID: 34889867 PMCID: PMC8860221

Free to read & use

Share this article

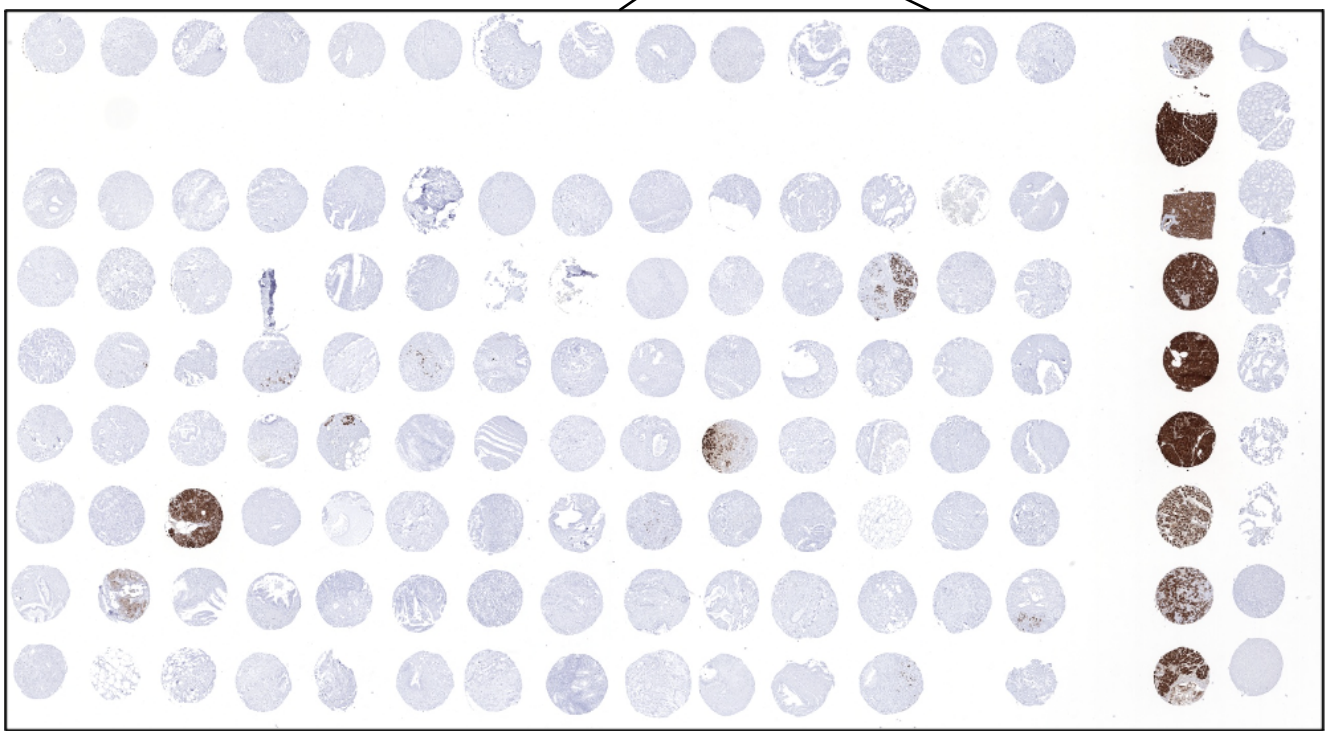
Abstract

Carboxypeptidase A1 (CPA1) is a zinc metalloprotease that is produced in pancreatic acinar cells and plays a role in cleaving C-terminal branched-chain and aromatic amino acids from dietary proteins. This study assessed the utility of immunohistochemical CPA1 staining for diagnosing pancreatic acinar cell carcinoma (ACC). A total of 12,274 tumor samples from 132 different tumor types and subtypes as well as 8 samples each of 76 different normal tissue types were interpretable by immunohistochemistry in a tissue microarray format. CPA1 was strongly expressed in acinar cells of all normal pancreas samples but not in any other normal tissues. CPA1 immunostaining was detected in 100% of 11 pancreatic ACCs and 1 mixed acinar endocrine carcinoma, but absent in 449 pancreatic ductal adenocarcinomas, 75 adenocarcinomas of the ampulla Vateri, and 11,739 other evaluable cancers from 128 different tumor entities. A weak to moderate diffuse staining of epithelial and stromal cells of cancer tissues immediately adjacent to non-neoplastic pancreatic acinar cells often occurred and was considered to be caused by the diffusion of the highly abundant CPA1 from normal acinar cells that may have suffered some autolytic cell damage. In conclusion, our data show that CPA1 is a highly sensitive and largely specific marker for normal and neoplastic pancreatic acinar cells. CPA1 immunohistochemistry greatly facilitates the otherwise often difficult diagnosis of pancreatic ACC.

DOG1 antibody clone MSVA-201M: DOG1 expression is common in human tumors: A tissue microarray study on more than 15,000 tissue samples. Jansen et al. Pathology – Research and Practice Volume 228: December 2021

Cytokeratin 5 (MSVA-605M) & Cytokeratin 6 (MSVA-606R): Cytokeratin 5 and cytokeratin 6 expressions are unconnected in normal and cancerous tissues and have separate diagnostic implications. Völkel et al. Virchow Archiv published online; September 24th 2021 – ACE2

Mesothelin antibody clone MSVA-235M: Mesothelin Expression in Human Tumors: A Tissue Microarray Study on 12,679 Tumors. Weidemann et al. Biomedicine 2021, 9, 397.



CPA1 (MSVA-601M) TMA Studie (hier abgebildet ca. 6.000 von 12.274 Tumoren)

Antikörper-Index

A

ACE2
AIF1
Androgen Receptor
Arginase-1

C

Calbindin 1
Caldesmon
Calponin
CD1a
CD3
CD4
CD5
CD7
CD8
CD20
CD22
CD23
CD27
CD31
CD34
CD45
CD45RA
CD141
CD163
CDH16
CDH17
CEA
CELA3B
Chromogranin A
Collagen IV
CPA1 / Carboxypeptidase A1
CTLA-4 /CD152
Cystatin A
Cytokeratin 5
Cytokeratin 6
Cytokeratin 7
Cytokeratin 10
Cytokeratin 13
Cytokeratin 14
Cytokeratin 15
Cytokeratin 18
Cytokeratin 19
Cytokeratin 20
Cytokeratin Pan

D

Decorin
Desmin
Desmoglein 1
Desmoglein 3
DOG-1

E

E-Cadherin
Elastin
EpCAM
Estrogen Receptor

F

FABP1
FABP4
Factor 13 alpha

G

GAD2
GATA3
GFAP
Glutamine Synthetase
GLUT1
GP2

H

Helicobacter Pylori
Hepatocyte Specific
HER2
HLA-DRa

I

IgA
Inhibin alpha
INSM1

K

Ki-67
KLK7

M

Mammaglobin
 MBP / Myelin Basic Protein
 MCM3
 MCM7
 Melan A CR (cross reactive)
 Melan A specific
 Mesothelin
 MPO/ Myeloperoxidase
 MSH2
 MSH6
 MUC1
 MUC5AC
 MUC6
 MyoD1
 Myosin Heavy Chain 11

N

Napsin A
 NSE gamma
 Nucleolin

P

p16
 p53
 p63
 PAPP-A
 PD-L1
 Periostin
 PGP9.5
 PHH3
 PLAP
 PMEL17 / gp100
 Progesterone Receptor
 PSA
 PSAP / ACP3 / ACPP
 PTH

S

S100
 S100A12
 100P
 SATB2
 Somatostatin
 STAR
 Synaptophysin

T

TACSTD2 / Trop2
 TdT
 Thyroglobulin
 TIM3
 TOP2A / TOPO2A
 TRIM29

U

Uroplakin 1A
 Uroplakin 1B
 Uroplakin 3B

V

Villin
 Vimentin
 Vwf

X

XRCC5/Ku-p80

Z

ZAP-70

ACE2		Format	Status	Verdünnung	Volumen	Katalognummer	Preis*
Klon	MSVA-919R	conc.	RUO	100-200	0,1 ml	3319-919R-01	295,00 €
Wirt	Recombinant Rabbit	conc.	RUO	100-200	0,5 ml	3319-919R-05	595,00 €
Isotype	IgG	conc.	RUO	100-200	1 ml	3319-919R-1	995,00 €

AIF1		Format	Status	Verdünnung	Volumen	Katalognummer	Preis*
Klon	MSVA-955M	conc.	RUO	100-200	0,1 ml	4444-955M-01	295,00 €
Wirt	Mouse	conc.	RUO	100-200	0,5 ml	4444-955M-05	545,00 €
Isotype	IgG	conc.	RUO	100-200	1 ml	4444-955M-1	895,00 €

Androgen Receptor		Format	Status	Verdünnung	Volumen	Katalognummer	Preis*
Klon	MSVA-367R	conc.	RUO	100-200	0,1 ml	2145-367R-01	295,00 €
Wirt	Recombinant Rabbit	conc.	RUO	100-200	0,5 ml	2145-367R-05	595,00 €
Isotype	IgG	conc.	RUO	100-200	1 ml	2145-367R-1	995,00 €

Arginase-1		Format	Status	Verdünnung	Volumen	Katalognummer	Preis*
Klon	MSVA-511R	conc.	RUO	100-200	0,1 ml	3320-511R-01	295,00 €
Wirt	Recombinant Rabbit	conc.	RUO	100-200	0,5 ml	3320-511R-05	595,00 €
Isotype	IgG	conc.	RUO	100-200	1 ml	3320-511R-1	995,00 €

Calbindin 1		Format	Status	Verdünnung	Volumen	Katalognummer	Preis*
Klon	MSVA-471M	conc.	RUO	50-100	0,1 ml	3969-471M-01	145,00 €
Wirt	Mouse	conc.	RUO	50-100	0,5 ml	3969-471M-05	375,00 €
Isotype	IgG	conc.	RUO	50-100	1 ml	3969-471M-1	595,00 €

Caldesmon		Format	Status	Verdünnung	Volumen	Katalognummer	Preis*
Klon	MSVA-538R	conc.	RUO	100-200	0,1 ml	3859-538R-01	295,00 €
Wirt	Recombinant Rabbit	conc.	RUO	100-200	0,5 ml	3859-538R-05	595,00 €
Isotype	IgG	conc.	RUO	100-200	1 ml	3859-538R-1	995,00 €

Calponin		Format	Status	Verdünnung	Volumen	Katalognummer	Preis*
Klon	MSVA-455R	conc.	RUO	100-200	0,1 ml	2446-455R-01	295,00 €
Wirt	Recombinant Rabbit	conc.	RUO	100-200	0,5 ml	2446-455R-05	545,00 €
Isotype	IgG	conc.	RUO	100-200	1 ml	2446-455R-1	895,00 €

CD1a		Format	Status	Verdünnung	Volumen	Katalognummer	Preis*
Klon	MSVA-001M	conc.	RUO	100-200	0,1 ml	2682-001M-01	295,00 €
Wirt	Recombinant Mouse	conc.	RUO	100-200	0,5 ml	2682-001M-05	595,00 €
Isotype	IgG	conc.	RUO	100-200	1 ml	2682-001M-1	995,00 €

CD3		Format	Status	Verdünnung	Volumen	Katalognummer	Preis*
Klon	MSVA-003R	conc.	RUO	100-200	0,1 ml	2465-003R-01	295,00 €
Wirt	Recombinant Rabbit	conc.	RUO	100-200	0,5 ml	2465-003R-05	595,00 €
Isotype	IgG	conc.	RUO	100-200	1 ml	2465-003R-1	995,00 €

*Preis exklusive Mehrwertsteuer

CD4		Format	Status	Verdünnung	Volumen	Katalognummer	Preis*
Klon	MSVA-004R	conc.	RUO	100-200	0,1 ml	2278-004R-01	295,00 €
Wirt	Recombinant Rabbit	conc.	RUO	100-200	0,5 ml	2278-004R-05	595,00 €
Isotype	IgG	conc.	RUO	100-200	1 ml	2278-004R-1	995,00 €

CD5		Format	Status	Verdünnung	Volumen	Katalognummer	Preis*
Klon	MSVA-005R	conc.	RUO	100-200	0,1 ml	3323-005R-01	295,00 €
Wirt	Recombinant Rabbit	conc.	RUO	100-200	0,5 ml	3323-005R-05	595,00 €
Isotype	IgG	conc.	RUO	100-200	1 ml	3323-005R-1	995,00 €

CD7		Format	Status	Verdünnung	Volumen	Katalognummer	Preis*
Klon	MSVA-007R	conc.	RUO	100-200	0,1 ml	2471-007R-01	295,00 €
Wirt	Recombinant Rabbit	conc.	RUO	100-200	0,5 ml	2471-007R-05	595,00 €
Isotype	IgG	conc.	RUO	100-200	1 ml	2471-007R-1	995,00 €

CD8		Format	Status	Verdünnung	Volumen	Katalognummer	Preis*
Klon	MSVA-008R	conc.	RUO	100-200	0,1 ml	2474-008R-01	295,00 €
Wirt	Recombinant Rabbit	conc.	RUO	100-200	0,5 ml	2474-008R-05	595,00 €
Isotype	IgG	conc.	RUO	100-200	1 ml	2474-008R-1	995,00 €

CD20		Format	Status	Verdünnung	Volumen	Katalognummer	Preis*
Klon	MSVA-020R	conc.	RUO	100-200	0,1 ml	2483-020R-01	145,00 €
Wirt	Recombinant Rabbit	conc.	RUO	100-200	0,5 ml	2483-020R-05	445,00 €
Isotype	IgG	conc.	RUO	100-200	1 ml	2483-020R-1	695,00 €

CD22		Format	Status	Verdünnung	Volumen	Katalognummer	Preis*
Klon	MSVA-022R	conc.	RUO	100-200	0,1 ml	2492-022R-01	295,00 €
Wirt	Recombinant Rabbit	conc.	RUO	100-200	0,5 ml	2492-022R-05	545,00 €
Isotype	IgG	conc.	RUO	100-200	1 ml	2492-022R-1	895,00 €

CD23		Format	Status	Verdünnung	Volumen	Katalognummer	Preis*
Klon	MSVA-023M	conc.	RUO	100-200	0,1 ml	4594-023M-01	295,00 €
Wirt	Mouse	conc.	RUO	100-200	0,5 ml	4594-023M-05	595,00 €
Isotype	IgG	conc.	RUO	100-200	1 ml	4594-023M-1	995,00 €

CD27		Format	Status	Verdünnung	Volumen	Katalognummer	Preis*
Klon	MSVA-027M	conc.	RUO	100-200	0,1 ml	2503-027M-01	295,00 €
Wirt	Mouse	conc.	RUO	100-200	0,5 ml	2503-027M-05	595,00 €
Isotype	IgG	conc.	RUO	100-200	1 ml	2503-027M-1	995,00 €

CD31		Format	Status	Verdünnung	Volumen	Katalognummer	Preis*
Klon	MSVA-031M	conc.	RUO	100-200	0,1 ml	2517-031M-01	145,00 €
Wirt	Mouse	conc.	RUO	100-200	0,5 ml	2517-031M-05	375,00 €
Isotype	IgG	conc.	RUO	100-200	1 ml	2517-031M-1	595,00 €

*Preis exklusive Mehrwertsteuer

CD34		Format	Status	Verdünnung	Volumen	Katalognummer	Preis*
Klon	MSVA-034R	conc.	RUO	100-200	0,1 ml	2431-034R-01	295,00 €
Wirt	Recombinant Rabbit	conc.	RUO	100-200	0,5 ml	2431-034R-05	545,00 €
Isotype	IgG	conc.	RUO	100-200	1 ml	2431-034R-1	895,00 €

CD45		Format	Status	Verdünnung	Volumen	Katalognummer	Preis*
Klon	MSVA-045R	conc.	RUO	100-200	0,1 ml	3333-045R-01	145,00 €
Wirt	Recombinant Rabbit	conc.	RUO	100-200	0,5 ml	3333-045R-05	375,00 €
Isotype	IgG	conc.	RUO	100-200	1 ml	3333-045R-1	595,00 €

CD45RA		Format	Status	Verdünnung	Volumen	Katalognummer	Preis*
Klon	MSVA-472M	conc.	RUO	100-200	0,1 ml	2193-472M-01	145,00 €
Wirt	Mouse	conc.	RUO	100-200	0,5 ml	2193-472M-05	375,00 €
Isotype	IgG	conc.	RUO	100-200	1 ml	2193-472M-1	595,00 €

CD141		Format	Status	Verdünnung	Volumen	Katalognummer	Preis*
Klon	MSVA-141M	conc.	RUO	100-200	0,1 ml	4706-141M-01	295,00 €
Wirt	Recombinant Mouse	conc.	RUO	100-200	0,5 ml	4706-141M-05	595,00 €
Isotype	IgG	conc.	RUO	100-200	1 ml	4706-141M-1	995,00 €

CD163		Format	Status	Verdünnung	Volumen	Katalognummer	Preis*
Klon	MSVA-163M	conc.	RUO	100-200	0,1 ml	2335-163M-01	295,00 €
Wirt	Mouse	conc.	RUO	100-200	0,5 ml	2335-163M-05	595,00 €
Isotype	IgG	conc.	RUO	100-200	1 ml	2335-163M-1	995,00 €

CDH16		Format	Status	Verdünnung	Volumen	Katalognummer	Preis*
Klon	MSVA-516R	conc.	RUO	100-200	0,1 ml	4036-516R-01	395,00 €
Wirt	Recombinant Rabbit	conc.	RUO	100-200	0,5 ml	4036-516R-05	795,00 €
Isotype	IgG	conc.	RUO	100-200	1 ml	4036-516R-1	1.495,00 €

CDH17		Format	Status	Verdünnung	Volumen	Katalognummer	Preis*
Klon	MSVA-517M	conc.	RUO	100-200	0,1 ml	3687-517M-01	295,00 €
Wirt	Mouse	conc.	RUO	100-200	0,5 ml	3687-517M-05	545,00 €
Isotype	IgG	conc.	RUO	100-200	1 ml	3687-517M-1	895,00 €

CEA		Format	Status	Verdünnung	Volumen	Katalognummer	Preis*
Klon	MSVA-465R	conc.	RUO	100-200	0,1 ml	2563-465R-01	145,00 €
Wirt	Recombinant Rabbit	conc.	RUO	100-200	0,5 ml	2563-465R-05	375,00 €
Isotype	IgG	conc.	RUO	100-200	1 ml	2563-465R-1	595,00 €

CELA3B		Format	Status	Verdünnung	Volumen	Katalognummer	Preis*
Klon	MSVA-410M	conc.	RUO	100-200	0,1 ml	3682-410M-01	295,00 €
Wirt	Recombinant Mouse	conc.	RUO	100-200	0,5 ml	3682-410M-05	595,00 €
Isotype	IgG	conc.	RUO	100-200	1 ml	3682-410M-1	995,00 €

*Preis exklusive Mehrwertsteuer

Chromogranin A		Format	Status	Verdünnung	Volumen	Katalognummer	Preis*
Klon	MSVA-380R	conc.	RUO	100-200	0,1 ml	2175-380R-01	295,00 €
Wirt	Recombinant Rabbit	conc.	RUO	100-200	0,5 ml	2175-380R-05	595,00 €
Isotype	IgG	conc.	RUO	100-200	1 ml	2175-380R-1	995,00 €

Collagen IV		Format	Status	Verdünnung	Volumen	Katalognummer	Preis*
Klon	MSVA-704R	conc.	RUO	100-200	0,1 ml	3365-704R-01	295,00 €
Wirt	Recombinant Rabbit	conc.	RUO	100-200	0,5 ml	3365-704R-05	545,00 €
Isotype	IgG	conc.	RUO	100-200	1 ml	3365-704R-1	895,00 €

CPA1 / Carboxypeptidase A1		Format	Status	Verdünnung	Volumen	Katalognummer	Preis*
Klon	MSVA-601M	conc.	RUO	100-200	0,1 ml	3354-601M-01	395,00 €
Wirt	Mouse	conc.	RUO	100-200	0,5 ml	3354-601M-05	795,00 €
Isotype	IgG	conc.	RUO	100-200	1 ml	3354-601M-1	1.495,00 €

CTLA-4 / CD152		Format	Status	Verdünnung	Volumen	Katalognummer	Preis*
Klon	MSVA-152R	conc.	RUO	50-100	0,1 ml	3451-152R-01	445,00 €
Wirt	Recombinant Rabbit	conc.	RUO	50-100	0,5 ml	3451-152R-05	1.675,00€
Isotype	IgG	conc.	RUO	50-100	1 ml	3451-152R-1	2.995,00 €

Cystatin A		Format	Status	Verdünnung	Volumen	Katalognummer	Preis*
Klon	MSVA-461M	conc.	RUO	100-200	0,1 ml	3938-461M-01	195,00 €
Wirt	Mouse	conc.	RUO	100-200	0,5 ml	3938-461M-05	445,00 €
Isotype	IgG	conc.	RUO	100-200	1 ml	3938-461M-1	695,00 €

Cytokeratin 5		Format	Status	Verdünnung	Volumen	Katalognummer	Preis*
Klon	MSVA-605M	conc.	RUO	100-200	0,1 ml	2608-605M-01	195,00 €
Wirt	Recombinant Mouse	conc.	RUO	100-200	0,5 ml	2608-605M-05	445,00 €
Isotype	IgG	conc.	RUO	100-200	1 ml	2608-605M-1	695,00 €

Cytokeratin 6		Format	Status	Verdünnung	Volumen	Katalognummer	Preis*
Klon	MSVA-606R	conc.	RUO	100-200	0,1 ml	2616-606R-01	195,00 €
Wirt	Recombinant Rabbit	conc.	RUO	100-200	0,5 ml	2616-606R-05	445,00 €
Isotype	IgG	conc.	RUO	100-200	1 ml	2616-606R-1	695,00 €

Cytokeratin 7		Format	Status	Verdünnung	Volumen	Katalognummer	Preis*
Klon	MSVA-607R	conc.	RUO	100-200	0,1 ml	2230-607R-01	195,00 €
Wirt	Recombinant Rabbit	conc.	RUO	100-200	0,5 ml	2230-607R-05	445,00 €
Isotype	IgG	conc.	RUO	100-200	1 ml	2230-607R-1	695,00 €

Cytokeratin 10		Format	Status	Verdünnung	Volumen	Katalognummer	Preis*
Klon	MSVA-610M	conc.	RUO	100-200	0,1 ml	2593-610M-01	195,00 €
Wirt	Recombinant Mouse	conc.	RUO	100-200	0,5 ml	2593-610M-05	445,00 €
Isotype	IgG	conc.	RUO	100-200	1 ml	2593-610M-1	695,00 €

*Preis exklusive Mehrwertsteuer

Cytokeratin 13		Format	Status	Verdünnung	Volumen	Katalognummer	Preis*
Klon	MSVA-613M	conc.	RUO	100-200	0,1 ml	2373-613M-01	195,00 €
Wirt	Mouse	conc.	RUO	100-200	0,5 ml	2373-613M-05	445,00 €
Isotype	IgG	conc.	RUO	100-200	1 ml	2373-613M-1	695,00 €

Cytokeratin 14		Format	Status	Verdünnung	Volumen	Katalognummer	Preis*
Klon	MSVA-614R	conc.	RUO	100-200	0,1 ml	2256-614R-01	195,00 €
Wirt	Recombinant Rabbit	conc.	RUO	100-200	0,5 ml	2256-614R-05	445,00 €
Isotype	IgG	conc.	RUO	100-200	1 ml	2256-614R-1	695,00 €

Cytokeratin 15		Format	Status	Verdünnung	Volumen	Katalognummer	Preis*
Klon	MSVA-615M	conc.	RUO	50-100	0,1 ml	2748-615M-01	195,00 €
Wirt	Mouse	conc.	RUO	50-100	0,5 ml	2748-615M-05	445,00 €
Isotype	IgG	conc.	RUO	50-100	1 ml	2748-615M-1	695,00 €

Cytokeratin 18		Format	Status	Verdünnung	Volumen	Katalognummer	Preis*
Klon	MSVA-118R	conc.	RUO	100-200	0,1 ml	2205-118R-01	195,00 €
Wirt	Recombinant Rabbit	conc.	RUO	100-200	0,5 ml	2205-118R-05	445,00 €
Isotype	IgG	conc.	RUO	100-200	1 ml	2205-118R-1	695,00 €

Cytokeratin 19		Format	Status	Verdünnung	Volumen	Katalognummer	Preis*
Klon	MSVA-119M	conc.	RUO	100-200	0,1 ml	2273-119M-01	195,00 €
Wirt	Mouse	conc.	RUO	100-200	0,5 ml	2273-119M-05	445,00 €
Isotype	IgG	conc.	RUO	100-200	1 ml	2273-119M-1	695,00 €

Cytokeratin 20		Format	Status	Verdünnung	Volumen	Katalognummer	Preis*
Klon	MSVA-620R	conc.	RUO	100-200	0,1 ml	2238-620R-01	295,00 €
Wirt	Recombinant Rabbit	conc.	RUO	100-200	0,5 ml	2238-620R-05	595,00 €
Isotype	IgG	conc.	RUO	100-200	1 ml	2238-620R-1	995,00 €

Cytokeratin Pan		Format	Status	Verdünnung	Volumen	Katalognummer	Preis*
Klon	MSVA-000R	conc.	RUO	100-200	0,1 ml	2105-000R-01	295,00 €
Wirt	Recombinant Rabbit	conc.	RUO	100-200	0,5 ml	2105-000R-05	545,00 €
Isotype	IgG	conc.	RUO	100-200	1 ml	2105-000R-1	895,00 €

Decorin		Format	Status	Verdünnung	Volumen	Katalognummer	Preis*
Klon	MSVA-537R	conc.	RUO	100-200	0,1 ml	4408-537R-01	295,00 €
Wirt	Recombinant Rabbit	conc.	RUO	100-200	0,5 ml	4408-537R-05	595,00 €
Isotype	IgG	conc.	RUO	100-200	1 ml	4408-537R-1	995,00 €

Desmin		Format	Status	Verdünnung	Volumen	Katalognummer	Preis*
Klon	MSVA-651M	conc.	RUO	100-200	0,1 ml	2732-651M-01	195,00 €
Wirt	Recombinant Mouse	conc.	RUO	100-200	0,5 ml	2732-651M-05	445,00 €
Isotype	IgG	conc.	RUO	100-200	1 ml	2732-651M-1	695,00 €

*Preis exklusive Mehrwertsteuer

Desmoglein 1		Format	Status	Verdünnung	Volumen	Katalognummer	Preis*
Klon	MSVA-544M	conc.	RUO	75-150	0,1 ml	4420-544M-01	295,00 €
Wirt	Mouse	conc.	RUO	75-150	0,5 ml	4420-544M-05	545,00 €
Isotype	IgG	conc.	RUO	75-150	1 ml	4420-544M-1	895,00 €

Desmoglein 3		Format	Status	Verdünnung	Volumen	Katalognummer	Preis*
Klon	MSVA-543M	conc.	RUO	75-150	0,1 ml	4355-543M-01	295,00 €
Wirt	Mouse	conc.	RUO	75-150	0,5 ml	4355-543M-05	545,00 €
Isotype	IgG	conc.	RUO	75-150	1 ml	4355-543M-1	895,00 €

DOG-1		Format	Status	Verdünnung	Volumen	Katalognummer	Preis*
Klon	MSVA-201M	conc.	RUO	100-200	0,1 ml	2170-201M-01	345,00 €
Wirt	Mouse	conc.	RUO	100-200	0,5 ml	2170-201M-05	675,00 €
Isotype	IgG	conc.	RUO	100-200	1 ml	2170-201M-1	1.195,00 €

E-cadherin		Format	Status	Verdünnung	Volumen	Katalognummer	Preis*
Klon	MSVA-035R	conc.	RUO	100-200	0,1 ml	2140-035R-01	295,00 €
Wirt	Recombinant Rabbit	conc.	RUO	100-200	0,5 ml	2140-035R-01	595,00 €
Isotype	IgG	conc.	RUO	100-200	1 ml	2140-035R-01	995,00 €

Elastin		Format	Status	Verdünnung	Volumen	Katalognummer	Preis*
Klon	MSVA-648R	conc.	RUO	100-200	0,1 ml	4448-648R-01	145,00 €
Wirt	Recombinant Rabbit	conc.	RUO	100-200	0,5 ml	4448-648R-05	375,00 €
Isotype	IgG	conc.	RUO	100-200	1 ml	4448-648R-1	595,00 €

EpCAM		Format	Status	Verdünnung	Volumen	Katalognummer	Preis*
Klon	MSVA-326R	conc.	RUO	100-200	0,1 ml	2315-326R-01	195,00 €
Wirt	Recombinant Rabbit	conc.	RUO	100-200	0,5 ml	2315-326R-05	445,00 €
Isotype	IgG	conc.	RUO	100-200	1 ml	2315-326R-1	695,00 €

Estrogen Receptor		Format	Status	Verdünnung	Volumen	Katalognummer	Preis*
Klon	MSVA-564R	conc.	RUO	100-200	0,1 ml	4670-564R-01	295,00 €
Wirt	Recombinant Rabbit	conc.	RUO	100-200	0,5 ml	4670-564R-05	695,00 €
Isotype	IgG	conc.	RUO	100-200	1 ml	4670-564R-1	1.245,00 €

Factor 13 alpha		Format	Status	Verdünnung	Volumen	Katalognummer	Preis*
Klon	MSVA-813R	conc.	RUO	100-200	0,1 ml	3924-813R-01	295,00 €
Wirt	Recombinant Rabbit	conc.	RUO	100-200	0,5 ml	3924-813R-05	595,00 €
Isotype	IgG	conc.	RUO	100-200	1 ml	3924-813R-1	995,00 €

FABP1		Format	Status	Verdünnung	Volumen	Katalognummer	Preis*
Klon	MSVA-501M	conc.	RUO	100-200	0,1 ml	3737-501M-01	295,00 €
Wirt	Mouse	conc.	RUO	100-200	0,5 ml	3737-501M-01	595,00 €
Isotype	IgG	conc.	RUO	100-200	1 ml	3737-501M-01	995,00 €

*Preis exklusive Mehrwertsteuer

FABP4		Format	Status	Verdünnung	Volumen	Katalognummer	Preis*
Klon	MSVA-504M	conc.	RUO	100-200	0,1 ml	3756-504M-01	295,00 €
Wirt	Mouse	conc.	RUO	100-200	0,5 ml	3756-504M-05	595,00 €
Isotype	IgG	conc.	RUO	100-200	1 ml	3756-504M-1	995,00 €

GAD2		Format	Status	Verdünnung	Volumen	Katalognummer	Preis*
Klon	MSVA-602M	conc.	RUO	100-200	0,1 ml	4975-602M-01	295,00€
Wirt	Mouse	conc.	RUO	100-200	0,5 ml	4975-602M-05	595,00€
Isotype	IgG	conc.	RUO	100-200	1 ml	4975-602M-1	995,00€

GATA3		Format	Status	Verdünnung	Volumen	Katalognummer	Preis*
Klon	MSVA-450M	conc.	RUO	50-100	0,1 ml	2980-450M-01	395,00 €
Wirt	Mouse	conc.	RUO	50-100	0,5 ml	2980-450M-05	895,00 €
Isotype	IgG	conc.	RUO	50-100	1 ml	2980-450M-1	1.495,00 €

GFAP		Format	Status	Verdünnung	Volumen	Katalognummer	Preis*
Klon	MSVA-522M	conc.	RUO	100-200	0,1 ml	3406-522M-01	295,00 €
Wirt	Mouse	conc.	RUO	100-200	0,5 ml	3406-522M-05	595,00 €
Isotype	IgG	conc.	RUO	100-200	1 ml	3406-522M-1	995,00 €

GLUT1		Format	Status	Verdünnung	Volumen	Katalognummer	Preis*
Klon	MSVA-401R	conc.	RUO	100-200	0,1 ml	4457-401R-01	295,00€
Wirt	Recombinant Rabbit	conc.	RUO	100-200	0,5 ml	4457-401R-05	595,00€
Isotype	IgG	conc.	RUO	100-200	1 ml	4457-401R-1	995,00€

Glutamine Synthetase		Format	Status	Verdünnung	Volumen	Katalognummer	Preis*
Klon	MSVA-750M	conc.	RUO	100-200	0,1 ml	4565-750M-01	295,00€
Wirt	Mouse	conc.	RUO	100-200	0,5 ml	4565-750M-05	545,00€
Isotype	IgG	conc.	RUO	100-200	1 ml	4565-750M-1	895,00€

GP2		Format	Status	Verdünnung	Volumen	Katalognummer	Preis*
Klon	MSVA-475M	conc.	RUO	100-200	0,1 ml	3409-475M-01	295,00€
Wirt	Mouse	conc.	RUO	100-200	0,5 ml	3409-475M-05	595,00€
Isotype	IgG	conc.	RUO	100-200	1 ml	3409-475M-1	995,00€

Helicobacter Pylori		Format	Status	Verdünnung	Volumen	Katalognummer	Preis*
Klon	MSVA-466M	conc.	RUO	100-200	0,1 ml	5099—466M-01	345,00€
Wirt	Mouse	conc.	RUO	100-200	0,5 ml	5099—466M-05	695,00€
Isotype	IgG	conc.	RUO	100-200	1 ml	5099—466M-1	1.095,00€

Hepatocyte Specific		Format	Status	Verdünnung	Volumen	Katalognummer	Preis*
Klon	MSVA-OCE5	conc.	RUO	100-200	0,1 ml	5091-OCE5-01	145,00€
Wirt	Mouse	conc.	RUO	100-200	0,5 ml	5091-OCE5-05	375,00€
Isotype	IgG	conc.	RUO	100-200	1 ml	5091-OCE5-1	595,00€

*Preis exklusive Mehrwertsteuer

HER2		Format	Status	Verdünnung	Volumen	Katalognummer	Preis*
Klon	MSVA-340R	conc.	RUO	25-50	0,1 ml	3325-340R-01	345,00 €
Wirt	Recombinant Rabbit	conc.	RUO	25-50	0,5 ml	3325-340R-05	675,00 €
Isotype	IgG	conc.	RUO	25-50	1 ml	3325-340R-1	1.195,00 €

HLA-DRA		Format	Status	Verdünnung	Volumen	Katalognummer	Preis*
Klon	MSVA-470R	conc.	RUO	100-200	0,1 ml	3328-470R-01	295,00 €
Wirt	Recombinant Rabbit	conc.	RUO	100-200	0,5 ml	3328-470R-05	595,00 €
Isotype	IgG	conc.	RUO	100-200	1 ml	3328-470R-1	995,00 €

IgA		Format	Status	Verdünnung	Volumen	Katalognummer	Preis*
Klon	MSVA-700R	conc.	RUO	100-200	0,1 ml	3489-700R-01	295,00€
Wirt	Recombinant Rabbit	conc.	RUO	100-200	0,5 ml	3489-700R-05	595,00€
Isotype	IgG	conc.	RUO	100-200	1 ml	3489-700R-1	995,00€

Inhibin alpha		Format	Status	Verdünnung	Volumen	Katalognummer	Preis*
Klon	MSVA-561R	conc.	RUO	75-150	0,1 ml	2879-561R-01	295,00 €
Wirt	Recombinant Rabbit	conc.	RUO	75-150	0,5 ml	2879-561R-05	545,00 €
Isotype	IgG	conc.	RUO	75-150	1 ml	2879-561R-1	895,00 €

INSM1		Format	Status	Verdünnung	Volumen	Katalognummer	Preis*
Klon	MSVA-456R	conc.	RUO	75-150	0,1 ml	3218-456R-01	295,00 €
Wirt	Recombinant Rabbit	conc.	RUO	75-150	0,5 ml	3218-456R-05	595,00 €
Isotype	IgG	conc.	RUO	75-150	1 ml	3218-456R-1	995,00 €

Ki-67		Format	Status	Verdünnung	Volumen	Katalognummer	Preis*
Klon	MSVA-267M	conc.	RUO	100-200	0,1 ml	2082-267M-01	295,00 €
Wirt	Mouse	conc.	RUO	100-200	0,5 ml	2082-267M-05	595,00 €
Isotype	IgG	conc.	RUO	100-200	1 ml	2082-267M-1	995,00 €

KLK7		Format	Status	Verdünnung	Volumen	Katalognummer	Preis*
Klon	MSVA-707M	conc.	RUO	100-200	0,1 ml	4860-707M-01	295,00€
Wirt	Mouse	conc.	RUO	100-200	0,5 ml	4860-707M-05	595,00€
Isotype	IgG	conc.	RUO	100-200	1 ml	4860-707M-1	995,00€

Mammaglobin		Format	Status	Verdünnung	Volumen	Katalognummer	Preis*
Klon	MSVA-457R	conc.	RUO	100-200	0,1 ml	2668-457R-01	295,00 €
Wirt	Recombinant Rabbit	conc.	RUO	100-200	0,5 ml	2668-457R-05	545,00 €
Isotype	IgG	conc.	RUO	100-200	1 ml	2668-457R-1	895,00 €

MBP / Myelin Basic Protein		Format	Status	Verdünnung	Volumen	Katalognummer	Preis*
Klon	MSVA-390R	conc.	RUO	100-200	0,1 ml	3398-390R-01	195,00 €
Wirt	Recombinant Rabbit	conc.	RUO	100-200	0,5 ml	3398-390R-05	445,00 €
Isotype	IgG	conc.	RUO	100-200	1 ml	3398-390R-1	695,00 €

*Preis exklusive Mehrwertsteuer

MCM3		Format	Status	Verdünnung	Volumen	Katalognummer	Preis*
Klon	MSVA-503M	conc.	RUO	100-200	0,1 ml	3257-503M-01	195,00€
Wirt	Mouse	conc.	RUO	100-200	0,5 ml	3257-503M-05	495,00€
Isotype	IgG	conc.	RUO	100-200	1 ml	3257-503M-1	745,00€

MCM7		Format	Status	Verdünnung	Volumen	Katalognummer	Preis*
Klon	MSVA-507R	conc.	RUO	100-200	0,1 ml	3675-507R-01	295,00€
Wirt	Recombinant Rabbit	conc.	RUO	100-200	0,5 ml	3675-507R-05	545,00€
Isotype	IgG	conc.	RUO	100-200	1 ml	3675-507R-1	895,00€

Melan A CR (Cross Reactive)		Format	Status	Verdünnung	Volumen	Katalognummer	Preis*
Klon	MSVA-901M+	conc.	RUO	100-200	0,1 ml	2359-901M-01	195,00 €
Wirt	Recombinant Mouse	conc.	RUO	100-200	0,5 ml	2359-901M-05	445,00 €
Isotype	IgG	conc.	RUO	100-200	1 ml	2359-901M-1	695,00 €

Melan A Specific		Format	Status	Verdünnung	Volumen	Katalognummer	Preis*
Klon	MSVA-900M	conc.	RUO	100-200	0,1 ml	2352-900M-01	195,00 €
Wirt	Recombinant Mouse	conc.	RUO	100-200	0,5 ml	2352-900M-05	445,00 €
Isotype	IgG	conc.	RUO	100-200	1 ml	2352-900M-1	695,00 €

Mesothelin		Format	Status	Verdünnung	Volumen	Katalognummer	Preis*
Klon	MSVA-235M	conc.	RUO	100-200	0,1 ml	2198-235M-01	245,00 €
Wirt	Mouse	conc.	RUO	100-200	0,5 ml	2198-235M-05	545,00 €
Isotype	IgG	conc.	RUO	100-200	1 ml	2198-235M-1	895,00 €

MPO/ Myeloperoxidase		Format	Status	Verdünnung	Volumen	Katalognummer	Preis*
Klon	MSVA-692M	conc.	RUO	100-200	0,1 ml	4517-692M-01	295,00 €
Wirt	Mouse	conc.	RUO	100-200	0,5 ml	4517-692M-05	545,00 €
Isotype	IgG	conc.	RUO	100-200	1 ml	4517-692M-1	895,00 €

MSH2		Format	Status	Verdünnung	Volumen	Katalognummer	Preis*
Klon	MSVA-902M	conc.	RUO	100-200	0,1 ml	2697-902M-01	295,00 €
Wirt	Recombinant Mouse	conc.	RUO	100-200	0,5 ml	2697-902M-05	595,00 €
Isotype	IgG	conc.	RUO	100-200	1 ml	2697-902M-1	995,00 €

MSH6		Format	Status	Verdünnung	Volumen	Katalognummer	Preis*
Klon	MSVA-906R	conc.	RUO	75-150	0,1 ml	2889-906R-01	295,00 €
Wirt	Recombinant Rabbit	conc.	RUO	75-150	0,5 ml	2889-906R-05	595,00 €
Isotype	IgG	conc.	RUO	75-150	1 ml	2889-906R-1	995,00 €

MUC1		Format	Status	Verdünnung	Volumen	Katalognummer	Preis*
Klon	MSVA-672R	conc.	RUO	75-150	0,1 ml	2551-672R-01	195,00 €
Wirt	Recombinant Rabbit	conc.	RUO	75-150	0,5 ml	2551-672R-05	445,00 €
Isotype	IgG	conc.	RUO	75-150	1 ml	2551-672R-1	695,00 €

*Preis exklusive Mehrwertsteuer

MUC5AC		Format	Status	Verdünnung	Volumen	Katalognummer	Preis*
Klon	MSVA-109M	conc.	RUO	100-200	0,1 ml	2113-109M-01	195,00 €
Wirt	Recombinant Mouse	conc.	RUO	100-200	0,5 ml	2113-109M-05	445,00 €
Isotype	IgG	conc.	RUO	100-200	1 ml	2113-109M-1	695,00 €

MUC6		Format	Status	Verdünnung	Volumen	Katalognummer	Preis*
Klon	MSVA-806R	conc.	RUO	100-200	0,1 ml	2709-806R-91	195,00 €
Wirt	Recombinant Rabbit	conc.	RUO	100-200	0,5 ml	2709-806R-05	445,00 €
Isotype	IgG	conc.	RUO	100-200	1 ml	2709-806R-1	695,00 €

MyoD1		Format	Status	Verdünnung	Volumen	Katalognummer	Preis*
Klon	MSVA-801R	conc.	RUO	100-200	0,1 ml	2924-801R-01	295,00 €
Wirt	Recombinant Rabbit	conc.	RUO	100-200	0,5 ml	2924-801R-05	545,00 €
Isotype	IgG	conc.	RUO	100-200	1 ml	2924-801R-1	895,00 €

Myosin Heavy Chain 11		Format	Status	Verdünnung	Volumen	Katalognummer	Preis*
Klon	MSVA-375R	conc.	RUO	100-200	0,1 ml	2450-375R-01	195,00 €
Wirt	Recombinant Rabbit	conc.	RUO	100-200	0,5 ml	2450-375R-05	445,00 €
Isotype	IgG	conc.	RUO	100-200	1 ml	2450-375R-1	695,00 €

Napsin A		Format	Status	Verdünnung	Volumen	Katalognummer	Preis*
Klon	MSVA-555R	conc.	RUO	100-200	0,1 ml	2138-555R-01	295,00 €
Wirt	Recombinant Rabbit	conc.	RUO	100-200	0,5 ml	2138-555R-05	545,00 €
Isotype	IgG	conc.	RUO	100-200	1 ml	2138-555R-1	895,00 €

NSE gamma		Format	Status	Verdünnung	Volumen	Katalognummer	Preis*
Klon	MSVA-451M	conc.	RUO	100-200	0,1 ml	2453-451M-01	195,00 €
Wirt	Mouse	conc.	RUO	100-200	0,5 ml	2453-451M-05	445,00 €
Isotype	IgG	conc.	RUO	100-200	1 ml	2453-451M-1	695,00 €

Nucleolin		Format	Status	Verdünnung	Volumen	Katalognummer	Preis*
Klon	MSVA-623R	conc.	RUO	100-200	0,1 ml	4108-623R-01	295,00 €
Wirt	Recombinant Rabbit	conc.	RUO	100-200	0,5 ml	4108-623R-05	595,00 €
Isotype	IgG	conc.	RUO	100-200	1 ml	4108-623R-1	995,00 €

p16		Format	Status	Verdünnung	Volumen	Katalognummer	Preis*
Klon	MSVA-016R	conc.	RUO	100-200	0,1 ml	3626-016R-01	295,00 €
Wirt	Recombinant Rabbit	conc.	RUO	100-200	0,5 ml	3626-016R-05	595,00 €
Isotype	IgG	conc.	RUO	100-200	1 ml	3626-016R-1	995,00 €

p53		Format	Status	Verdünnung	Volumen	Katalognummer	Preis*
Klon	MSVA-053R	conc.	RUO	100-200	0,1 ml	5358-053R-01	295,00 €
Wirt	Recombinant Rabbit	conc.	RUO	100-200	0,5 ml	5358-053R-05	595,00 €
Isotype	IgG	conc.	RUO	100-200	1 ml	5358-053R-1	995,00 €

*Preis exklusive Mehrwertsteuer

p63		Format	Status	Verdünnung	Volumen	Katalognummer	Preis*
Klon	MSVA-063R	conc.	RUO	100-200	0,1 ml	4235-063R-01	295,00 €
Wirt	Recombinant Rabbit	conc.	RUO	100-200	0,5 ml	4235-063R-05	595,00 €
Isotype	IgG	conc.	RUO	100-200	1 ml	4235-063R-1	995,00 €

PAPP-A		Format	Status	Verdünnung	Volumen	Katalognummer	Preis*
Klon	MSVA-780M	conc.	RUO	75-150	0,1 ml	3415-780M-01	395,00 €
Wirt	Mouse	conc.	RUO	75-150	0,5 ml	3415-780M-05	795,00 €
Isotype	IgG	conc.	RUO	75-150	1 ml	3415-780M-1	1.495,00 €

PD-L1		Format	Status	Verdünnung	Volumen	Katalognummer	Preis*
Klon	MSVA-711R	conc.	RUO	100-200	0,1 ml	2083-711R-01	295,00 €
Wirt	Recombinant Rabbit	conc.	RUO	100-200	0,5 ml	2083-711R-05	695,00 €
Isotype	IgG	conc.	RUO	100-200	1 ml	2083-711R-1	1.145,00 €

Periostin		Format	Status	Verdünnung	Volumen	Katalognummer	Preis*
Klon	MSVA-649M	conc.	RUO	100-200	0,1 ml	4344-649M-01	295,00 €
Wirt	Mouse	conc.	RUO	100-200	0,5 ml	4344-649M-05	595,00 €
Isotype	IgG	conc.	RUO	100-200	1 ml	4344-649M-1	995,00 €

PGP9.5		Format	Status	Verdünnung	Volumen	Katalognummer	Preis*
Klon	MSVA-905R	conc.	RUO	100-200	0,1 ml	3424-905R-01	295,00 €
Wirt	Recombinant Rabbit	conc.	RUO	100-200	0,5 ml	3424-905R-05	595,00 €
Isotype	IgG	conc.	RUO	100-200	1 ml	3424-905R-1	995,00 €

PHH3		Format	Status	Verdünnung	Volumen	Katalognummer	Preis*
Klon	MSVA-703R	conc.	RUO	100-200	0,1 ml	2693-703R-01	295,00 €
Wirt	Recombinant Rabbit	conc.	RUO	100-200	0,5 ml	2693-703R-05	595,00 €
Isotype	IgG	conc.	RUO	100-200	1 ml	2693-703R-1	995,00 €

PLAP		Format	Status	Verdünnung	Volumen	Katalognummer	Preis*
Klon	MSVA-350R	conc.	RUO	100-200	0,1 ml	2794-350R-01	295,00 €
Wirt	Recombinant Rabbit	conc.	RUO	100-200	0,5 ml	2794-350R-05	595,00 €
Isotype	IgG	conc.	RUO	100-200	1 ml	2794-350R-1	995,00 €

PMEL17 / gp100		Format	Status	Verdünnung	Volumen	Katalognummer	Preis*
Klon	MSVA-617R	conc.	RUO	100-200	0,1 ml	2347-617R-01	295,00 €
Wirt	Recombinant Rabbit	conc.	RUO	100-200	0,5 ml	2347-617R-05	545,00 €
Isotype	IgG	conc.	RUO	100-200	1 ml	2347-617R-1	895,00 €

Progesterone Receptor		Format	Status	Verdünnung	Volumen	Katalognummer	Preis*
Klon	MSVA-570R	conc.	RUO	50-100	0,1 ml	3332-570R-01	295,00 €
Wirt	Recombinant Rabbit	conc.	RUO	50-100	0,5 ml	3332-570R-05	795,00 €
Isotype	IgG	conc.	RUO	50-100	1 ml	3332-570R-1	1.245,00 €

*Preis exklusive Mehrwertsteuer

PSA		Format	Status	Verdünnung	Volumen	Katalognummer	Preis*
Klon	MSVA-603R	conc.	RUO	100-200	0,1 ml	5182-603R-01	295,00 €
Wirt	Recombinant Rabbit	conc.	RUO	100-200	0,5 ml	5182-603R-05	595,00 €
Isotype	IgG	conc.	RUO	100-200	1 ml	5182-603R-1	995,00 €

PSAP / ACP3 / ACPP		Format	Status	Verdünnung	Volumen	Katalognummer	Preis*
Klon	MSVA-452M	conc.	RUO	100-200	0,1 ml	2521-452M-01	295,00 €
Wirt	Recombinant Mouse	conc.	RUO	100-200	0,5 ml	2521-452M-05	545,00 €
Isotype	IgG	conc.	RUO	100-200	1 ml	2521-452M-1	895,00 €

PTH		Format	Status	Verdünnung	Volumen	Katalognummer	Preis*
Klon	MSVA-525R	conc.	RUO	100-200	0,1 ml	2652-525R-01	295,00 €
Wirt	Recombinant Rabbit	conc.	RUO	100-200	0,5 ml	2652-525R-05	545,00 €
Isotype	IgG	conc.	RUO	100-200	1 ml	2652-525R-1	895,00 €

SATB2		Format	Status	Verdünnung	Volumen	Katalognummer	Preis*
Klon	MSVA-702R	conc.	RUO	100-200	0,1 ml	2850-702R-01	295,00 €
Wirt	Recombinant Rabbit	conc.	RUO	100-200	0,5 ml	2850-702R-05	645,00 €
Isotype	IgG	conc.	RUO	100-200	1 ml	2850-702R-1	1.045,00 €

Synaptophysin		Format	Status	Verdünnung	Volumen	Katalognummer	Preis*
Klon	MSVA-462R	conc.	RUO	100-200	0,1 ml	2188-462R-01	295,00 €
Wirt	Recombinant Rabbit	conc.	RUO	100-200	0,5 ml	2188-462R-05	545,00 €
Isotype	IgG	conc.	RUO	100-200	1 ml	2188-462R-1	895,00 €

S100A12		Format	Status	Verdünnung	Volumen	Katalognummer	Preis*
Klon	MSVA-812M	conc.	RUO	100-200	0,1 ml	3780-812M-01	295,00 €
Wirt	Mouse	conc.	RUO	100-200	0,5 ml	3780-812M-05	595,00 €
Isotype	IgG	conc.	RUO	100-200	1 ml	3780-812M-1	995,00 €

S100P		Format	Status	Verdünnung	Volumen	Katalognummer	Preis*
Klon	MSVA-480R	conc.	RUO	100-200	0,1 ml	2558-480R-01	295,00 €
Wirt	Recombinant Rabbit	conc.	RUO	100-200	0,5 ml	2558-480R-05	595,00 €
Isotype	IgG	conc.	RUO	100-200	1 ml	2558-480R-1	995,00 €

S100		Format	Status	Verdünnung	Volumen	Katalognummer	Preis*
Klon	MSVA-490R	conc.	RUO	100-200	0,1 ml	2634-490R-01	165,00 €
Wirt	Recombinant Rabbit	conc.	RUO	100-200	0,5 ml	2634-490R-05	445,00 €
Isotype	IgG	conc.	RUO	100-200	1 ml	2634-490R-1	695,00 €

Somatostatin		Format	Status	Verdünnung	Volumen	Katalognummer	Preis*
Klon	MSVA-638R	conc.	RUO	100-200	0,1 ml	4669-638R-01	295,00 €
Wirt	Recombinant Rabbit	conc.	RUO	100-200	0,5 ml	4669-638R-05	595,00 €
Isotype	IgG	conc.	RUO	100-200	1 ml	4669-638R-1	995,00 €

*Preis exklusive Mehrwertsteuer

STAR		Format	Status	Verdünnung	Volumen	Katalognummer	Preis*
Klon	MSVA-740R	conc.	RUO	75-150	0,1 ml	5396-740R-01	295,00 €
Wirt	Recombinant Rabbit	conc.	RUO	75-150	0,5 ml	5396-740R-05	545,00 €
Isotype	IgG	conc.	RUO	75-150	1 ml	5396-740R-1	895,00 €

TACSTD2 / Trop2		Format	Status	Verdünnung	Volumen	Katalognummer	Preis*
Klon	MSVA-733R	conc.	RUO	100-200	0,1 ml	3648-733R-01	395,00 €
Wirt	Recombinant Rabbit	conc.	RUO	100-200	0,5 ml	3648-733R-05	895,00 €
Isotype	IgG	conc.	RUO	100-200	1 ml	3648-733R-1	1.495,00 €

TdT		Format	Status	Verdünnung	Volumen	Katalognummer	Preis*
Klon	MSVA-453R	conc.	RUO	75-150	0,1 ml	2904-453R-01	295,00 €
Wirt	Recombinant Rabbit	conc.	RUO	75-150	0,5 ml	2904-453R-05	545,00 €
Isotype	IgG	conc.	RUO	75-150	1 ml	2904-453R-1	895,00 €

Thyroglobulin		Format	Status	Verdünnung	Volumen	Katalognummer	Preis*
Klon	MSVA-189R	conc.	RUO	100-200	0,1 ml	2119-189R-01	295,00 €
Wirt	Recombinant Rabbit	conc.	RUO	100-200	0,5 ml	2119-189R-05	545,00 €
Isotype	IgG	conc.	RUO	100-200	1 ml	2119-189R-1	895,00 €

TIM3		Format	Status	Verdünnung	Volumen	Katalognummer	Preis*
Klon	MSVA-366R	conc.	RUO	100-200	0,1 ml	3484-366R-01	445,00 €
Wirt	Recombinant Rabbit	conc.	RUO	100-200	0,5 ml	3484-366R-05	1.675,00 €
Isotype	IgG	conc.	RUO	100-200	1 ml	3484-366R-1	2.995,00 €

TOP2A / TOPO2A		Format	Status	Verdünnung	Volumen	Katalognummer	Preis*
Klon	MSVA-802R	conc.	RUO	100-200	0,1 ml	3172-802R-01	295,00 €
Wirt	Recombinant Rabbit	conc.	RUO	100-200	0,5 ml	3172-802R-05	645,00 €
Isotype	IgG	conc.	RUO	100-200	1 ml	3172-802R-1	1.095,00 €

TRIM29		Format	Status	Verdünnung	Volumen	Katalognummer	Preis*
Klon	MSVA-629M	conc.	RUO	100-200	0,1 ml	4452-629M-01	295,00 €
Wirt	Mouse	conc.	RUO	100-200	0,5 ml	4452-629M-05	545,00 €
Isotype	IgG	conc.	RUO	100-200	1 ml	4452-629M-1	895,00 €

Uroplakin 1A		Format	Status	Verdünnung	Volumen	Katalognummer	Preis*
Klon	MSVA-735M	conc.	RUO	100-200	0,1 ml	4386-735M-01	295,00 €
Wirt	Mouse	conc.	RUO	100-200	0,5 ml	4386-735M-05	545,00 €
Isotype	IgG	conc.	RUO	100-200	1 ml	4386-735M-1	895,00 €

Uroplakin 1B		Format	Status	Verdünnung	Volumen	Katalognummer	Preis*
Klon	MSVA-734M	conc.	RUO	100-200	0,1 ml	3797-734M-01	295,00 €
Wirt	Mouse	conc.	RUO	100-200	0,5 ml	3797-734M-05	545,00 €
Isotype	IgG	conc.	RUO	100-200	1 ml	3797-734M-1	895,00 €

*Preis exklusive Mehrwertsteuer

Uroplakin 3B		Format	Status	Verdünnung	Volumen	Katalognummer	Preis*
Klon	MSVA-736M	conc.	RUO	100-200	0,1 ml	4879-736M-01	295,00 €
Wirt	Mouse	conc.	RUO	100-200	0,5 ml	4879-736M-05	595,00 €
Isotype	IgG	conc.	RUO	100-200	1 ml	4879-736M-1	995,00 €

Villin		Format	Status	Verdünnung	Volumen	Katalognummer	Preis*
Klon	MSVA-459R	conc.	RUO	100-200	0,1 ml	2576-459R-01	295,00 €
Wirt	Recombinant Rabbit	conc.	RUO	100-200	0,5 ml	2576-459R-05	545,00 €
Isotype	IgG	conc.	RUO	100-200	1 ml	2576-459R-1	895,00 €

Vimentin		Format	Status	Verdünnung	Volumen	Katalognummer	Preis*
Klon	MSVA-458R	conc.	RUO	100-200	0,1 ml	2914-458R-01	295,00 €
Wirt	Recombinant Rabbit	conc.	RUO	100-200	0,5 ml	2914-458R-05	545,00 €
Isotype	IgG	conc.	RUO	100-200	1 ml	2914-458R-1	895,00 €

vWF (von Willebrand Factor)		Format	Status	Verdünnung	Volumen	Katalognummer	Preis*
Klon	MSVA-521R	conc.	RUO	50-100	0,1 ml	2760-521R-01	295,00 €
Wirt	Recombinant Rabbit	conc.	RUO	50-100	0,5 ml	2760-521R-05	545,00 €
Isotype	IgG	conc.	RUO	50-100	1 ml	2760-521R-1	895,00 €

XRCC5/Ku-p80		Format	Status	Verdünnung	Volumen	Katalognummer	Preis*
Klon	MSVA-880M	conc.	RUO	100-200	0,1 ml	5160-880M-01	295,00€
Wirt	Mouse	conc.	RUO	100-200	0,5 ml	5160-880M-05	595,00€
Isotype	IgG	conc.	RUO	100-200	1 ml	5160-880M-1	995,00€

ZAP-70		Format	Status	Verdünnung	Volumen	Katalognummer	Preis*
Klon	MSVA-870R	conc.	RUO	100-200	0,1 ml	3513-870R-01	295,00€
Wirt	Recombinant Rabbit	conc.	RUO	100-200	0,5 ml	3513-870R-05	595,00€
Isotype	IgG	conc.	RUO	100-200	1 ml	3513-870R-1	995,00€

*Preis exklusive Mehrwertsteuer

MS Validated Antibodies GmbH

Bergstedter Chaussee 62a

22395 Hamburg

Tel: +49 (0) 40 89 72 55 81

E-Mail: info@ms-validatedantibodies.com

Website: ms-validatedantibodies.com



SCAN ME

